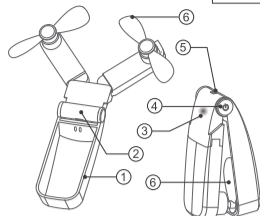


2Way Double Fan Peace Manual

2ウェイダブルファン ピース 取扱説明書

保証書付



- ①ファンカバー ③充電インジケータ ⑤充電ポート
②折りたたみ軸 ④電源ボタン ⑥ファン

充電方法

1. 本体の充電ポートに、付属のUSB充電ケーブルを繋ぐ。付属のケーブル以外は絶対に使用しないでください。
 2. USB充電ケーブルを電源に繋ぐ。
- ※充電中は、充電インジケータが赤色に点灯します。
充電が完了すれば充電インジケータ消灯します。

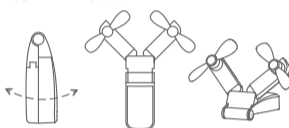
充電時間：約120分 / 充電回数：約300回
連続使用時間：約1.5～3時間

ご使用方法

1. 本体を開き、ファンを出す。
 2. 電源ボタンを押す。(1回押す→弱風/2回押す→強風 / 3回押す→電源オフ)
- ※誤作動を防ぐために、電源ボタンは折りたたみ角度が120°を超えた場合にのみ機能します。

3. 角度調整時に指などはさまない様に気をつけ、周囲に何も無いことを確認の上ご使用ください。
4. 起動後にファンがおかしく振動する場合は、ファンをゆっくり振ると安定します。

各モードの説明



- ① コンパクトモード ② ハンディモード ③ 置き型モード
- 使用するには 持ちながら ファンカバーを
左右にオープンし、ご使用ください。 図のように置き型にできます。

※置き型モードの際に、風圧で動く可能性があるためファンカバーの上に重量がある小物を置くか、または固定してご使用ください。

仕様

品名：2ウェイダブルファン ピース
定格入力：5V 0.5A
バッテリー容量：500mAh
バッテリータイプ：リチウム電池
消費電力：1W
本体サイズ：(約)103×44×36mm
質量：(約)80g
付属品：USB充電ケーブル、説明書

安全上のご注意

- 必ずご使用前に「安全上のご注意」をよくお読みの上、正しくお使いください。●ここに示した注意事項は、安全に関する内容ですので、必ずお守りください。

警告	人が死亡または重傷を負う可能性が想定される内容。
注意	人が傷害を負う可能性及び物的損害のみの発生が想定される内容。

警告

- 作動中はファンに触らない。目、髪、アクセサリー、衣類などを回っているファンに近づけない。●小さな子供だけで使用させない。乳幼児の手の届くところに置かない。●濡れた手で、USB充電コードの抜き差しをしない。●絶対に分解・修理・改造をしない。●ご自分で意思表示のできない方は使用しない。●体の不自由な方が使用する場合は誤った使い方をしないように必ずまわりの方が気をつける。●火気に向けて使わない。●水につけたり、水をかけたりしない。●異常・故障がある場合は直ちに使用を中止する。

注意

- 置き型モードで使用するときには平らで安定した場所に設置する。●本体に強い衝撃を与えない。●高温になる場所、湿気の多い場所に置かない。●またストーブなどの加熱器具の近くや直射日光の当たるところには放置しない。●風を連続して身体に当てない。健康を害するおそれがあります。●本来の用途以外には使用しない。

保証規約

※保証期間中の無償修理対象は、部品料、技術料のみとなっており、その他の費用につきましては、お客様の負担とさせていただきます。※本保証書は、本保証書に明示してある期間においてのみ無償修理をお約束するものです。

※修理はすべてお客様の持ち込みとなります。※本保証書によってお客様の法律上の権利を制限するものではありません。■保証期間内であっても次のような場合は有償修理となります。
○使用上の誤りや不当な修理、または改造等による故障および損傷。○お買い上げ後の輸送や落下などによる故障および損傷。○火災、地震、水害、落雷およびその他の公害、天災地変や異常電圧による故障または損傷。その他の外部要因による故障および損傷。○本保証書又は本保証書に購入日、お客様名、販売店名の記載がない場合、および字句を書き換えられた場合。○消耗部品を交換する場合。■本保証書は日本国内に於いてのみ有効です。■保証書は再発行いたしませんので、紛失しないよう大切に保管してください。

保証書

型番/品名	2ウェイダブルファン ピース RM-86H-AB/RM-86H-SW		
お客様情報	名前		
	住所		
保証期間	TEL		
	本体	ご購入日より3ヶ月間	
販売店名	購入日	年	月 日
	店名		
	住所		
	TEL		

販売元：ダイヤモンドヘッド株式会社
〒108-0073 東京都港区三田2-7-13 TDS三田ビル6F

お客様ご相談センター 0120-01-6666

[受付時間：土・日・祝日を除く 10:00～17:00]

MADE IN CHINA