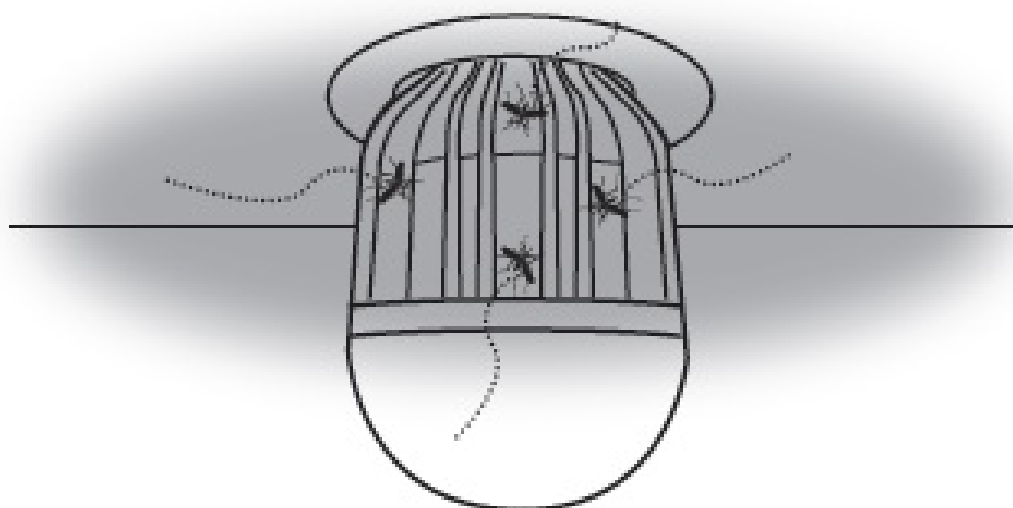


# ROOMMATE® EB-RM18A

## LED電球スーパームシキラー

### 保管用

### 屋内用 取扱説明書 兼 保証書



この度は「LED電球スーパームシキラー」をお買上げ頂きありがとうございます。本製品をご使用前には、必ずこの取扱説明書をよくお読み頂き、内容を十分にご理解された上で事故が起こらぬように、記載内容に従って正しくご使用願います。

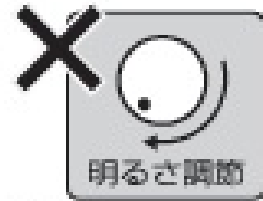
本製品は一般家庭用に開発された商品です。事故や故障の原因になりますので業務用としては絶対に使用しないでください。また、必要時にいつでもご確認できるように、大切に保管してください。



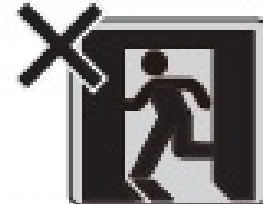
禁止

以下の器具には使用しないでください。  
※使用された場合故障の原因になります。

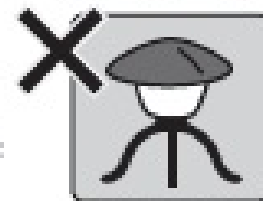
- 調光機能の付いた電球器具や回路  
[調光：電球の明るさを変える機能]  
(100%点灯も使用不可)



- 誘導灯・非常用照明器具

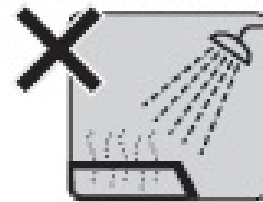


- 水銀灯、ナトリウムランプ、メタル  
ハライドランプなどのHIDランプ器具



水銀灯器具

- 屋外、水滴のかかる状態や湿度の  
高い場所にある器具



- 密閉型器具や密閉に近い器具

- リモコンの付いた電球器具や回路

- 人感センサー、照度センサー付などの自動点灯器具

- 横向きや斜めに取り付けられている器具

(このほか使用器具の種類によって、寸法が合わない、熱がこもるなどの要因により使用できない場合があります)

※口金変換ソケットは使用しないでください。

製品仕様

色温度	： 6500K
設計寿命	： 約 40000 時間※
電源	： AC100V
消費電力	： 全灯 11W / 蚊取りライトのみ 1W
サイズ	： 約全長 167mmx 外径 94mm
口金サイズ	： E26
質量	： 約 108g
全光束(明るさ)	： 950ルーメン
材質	： PP樹脂、ステンレス
付属品	： 掃除ブラシ、取扱説明書兼保証書
生産国	： 中国

※寿命は全光束が70%に低下するまでの時間です。表示は設計寿命であり、製品の寿命を保証するものではありません。

## 警告・注意

**絶対に改造、分解、修理をおこなわない**

●発火や異常動作によるけがの恐れがあります。

**濡れた手で電球の着脱をおこなわない**

●感電やけがの恐れがあります。



禁止

**子供のおもちゃとして絶対に使わせない**

●感電やけがの恐れがあります。

**本体を丸洗いしたり、水をかけたりしない**

●ショートによる感電の原因になります。

**本体をぶついたり、落としたりしない**

●破損する原因になります。



必ず守る

**お手入れする際は、本体を取り外しておこなう**

●破損やけがをえる恐れがあります。

**定期的に駆除した虫などを掃除して取り除く**

→本体をソケットから取り外し、付属の「掃除ブラシ」を使って内側をきれいにしてください。

### お手入れのしかた

- ・電源OFF状態及び本体が熱くないことを確認してから本体を取り外してください。

** 注意** 本体を取り付けたままのお手入れは絶対しない

- ・2週間に1回程度、または蚊やムシが多い翌日などこまめに電球を取り外し、付属の掃除ブラシを使用して、格子窓から蚊やムシを取り出してください。
- ・掃除機で吸い取る時は、掃除機の吸引口で本体を押さえすぎないでください。破損の原因になります。

### 保管する場合

- 直射日光の当たらない、高温多湿を避けた場所に保管してください。
- 子供や幼児の手の届かないところで保管してください。

### 廃棄のしかた

- 自治体のゴミの廃棄方法に従って廃棄してください。

## 保 証 書

本書は、本書記載内容(無料修理規定に基づく)で無料修理を行うことをお約束するものです。お買上げの日より下記期間中故障が発生した場合は、本書をご提示の上、お買上げの販売店に修理をご依頼ください。

<b>品名</b>	LED電球スーパームシキラー	<b>品番</b>	EB-RM18A
※お買上げ日	年 月 日	保証期間	お買上げ日より6ヶ月間
お客様	お名前		
	お住所 〒 _____		
	電話 ( _____ ) _____		
販売店	住所・店名		
	電話 ( _____ ) _____		
ご販売店へ ※印欄は必ずご記入してお渡しく下さい(販売店様印が無い場合は領収書等を貼ってください)			

### 保 証 規 約

- 1.取扱説明書、本体貼付ラベル等の注意書に従って正常な使用状態で故障した場合には、お買上げの販売店までお預けください。
  - 2.保証期間内に故障して無料修理をお受けになる場合には、商品と本書をご持参ご提示の上、お買上げの販売店にご依頼ください。
  - 3.ご転居の場合は事前にお買上げの販売店にご相談ください。
  - 4.贈答品等で本保証書に記入してあるお買上げ販売店にご依頼ができない場合は、弊社までお問い合わせください。
  - 5.保証期間内でも次の場合には有料となります。
    - ①使用上の誤り、及び不当な修理や改造による故障や損傷。
    - ②お買上げ後の落下等による故障及び損傷。
    - ③火災、地震、水害、落雷その他天災地変や異常電圧による故障及び損傷。
    - ④一般家庭用以外(例えば、業務用の長時間使用、車両、船舶への搭載)に使用された場合の故障及び損傷。
    - ⑤本書の提示がない場合。
    - ⑥本書にお買上げ年月日、お客様名、販売店名の記入が無い場合、あるいは字句を書き替えられた場合。
  - 6.保証書は日本国内においてのみ有効です。
  - 7.本書は再発行しませんので、紛失しないように大切に保管してください。
- ※この保証書は、本書に明示した期間・条件のもとにおいて無料修理をお約束するものです。従ってこの保証書によって、お客様の法律上の権利を制限するものではありませんので、保証期間経過後の修理についてご不明な場合は、お買上げの販売店、及び弊社へお問い合わせください。
- ※保証期間経過後の修理、補修用性能部品の保有期間について、詳しくはお買上げの販売店又は弊社までお問い合わせください。(流通在庫の関係で期間内にお届けできない場合があります)

**発売元：株式会社 イーバランス**

カスタマーサポートセンター：03-5989-0900

受付時間：平日 AM10:00～12:00 / PM13:00～17:00 (土日祝を除く)